



Exemples de raccordement de l'entrée HP HC

Equipement IRVE

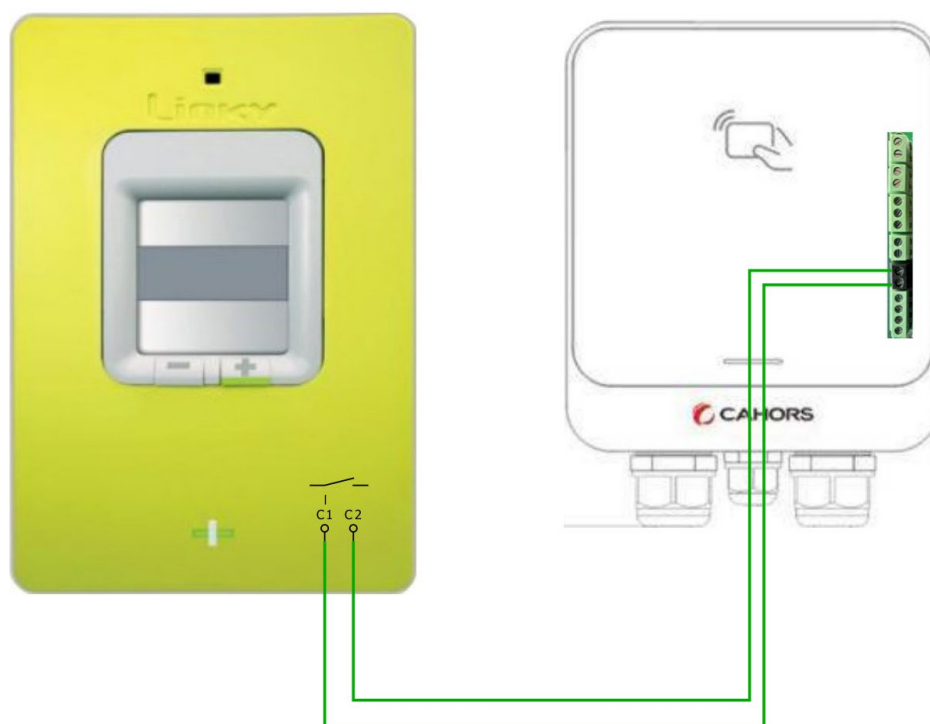
Electricité BT

L'entrée HP / HC est une entrée qui doit être raccordée à un contacteur externe **libre de potentiel**.

C'est une entrée **contact sec**.

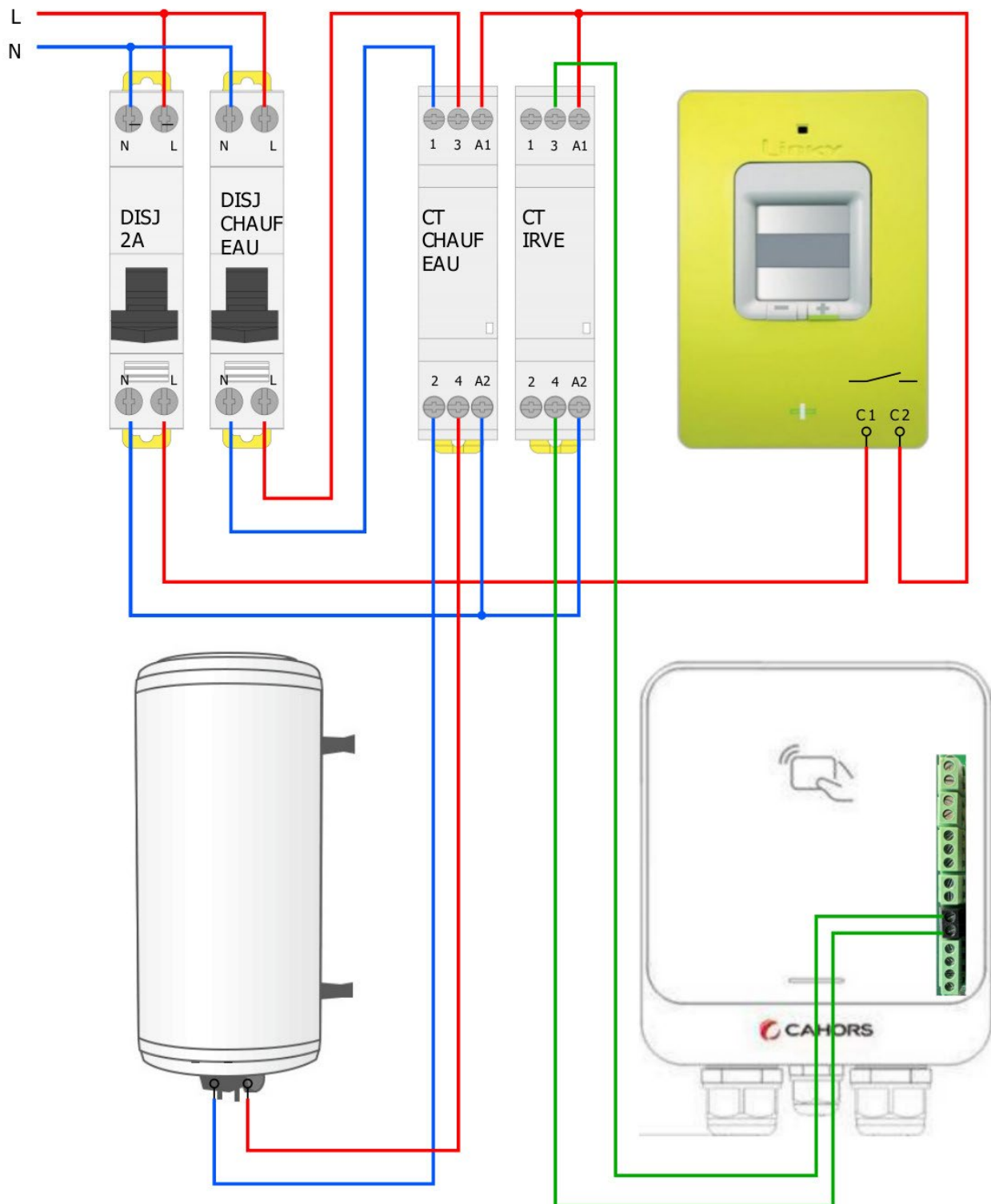
Elle est utilisée pour autoriser les recharges pendant les heures creuses

1- Raccordement sur C1 – C2 libres du compteur linky:



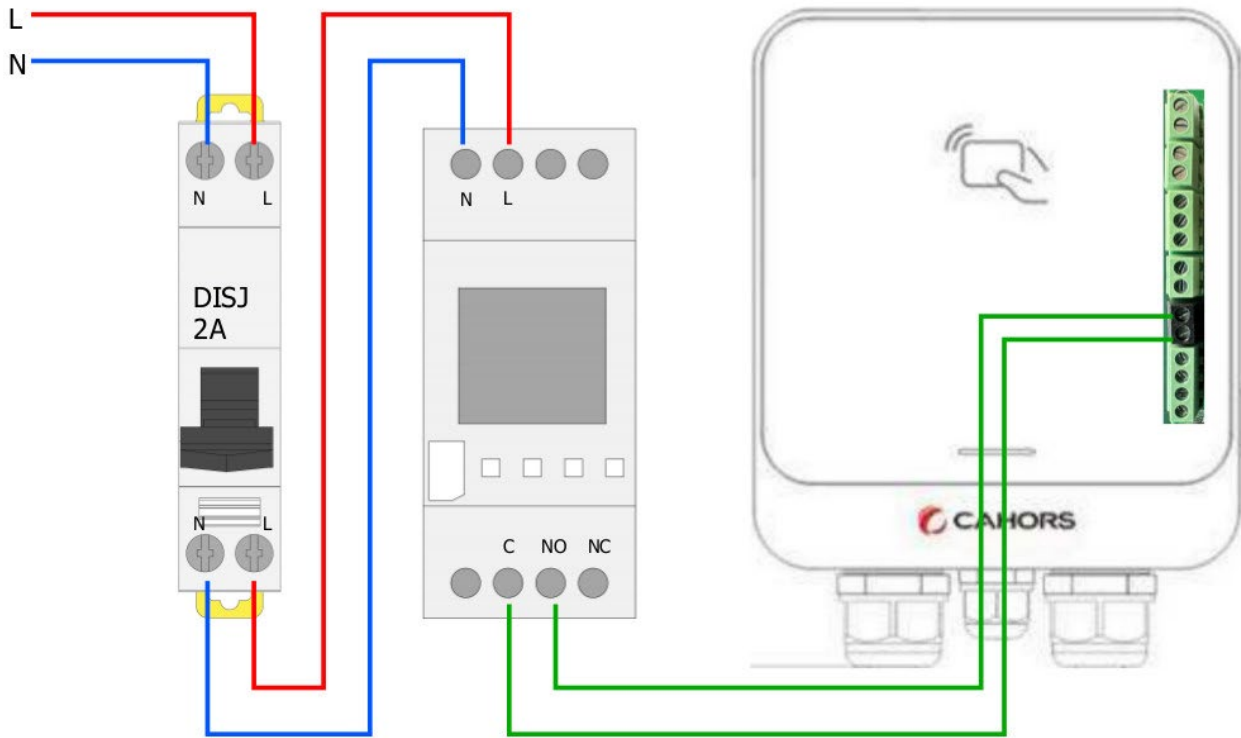
Si les contacts C1 C2 ne sont pas utilisés, ils peuvent être directement raccordés sur l'entrée contact sec de la borne l'aide de fils de section 1,5mm².

2- Raccordement sur C1 – C2 déjà occupés du compteur linky:



3- Raccordement sur un contacteur sec externe

Exemple : horloge



A retenir :

Aucune tension ne doit être présente sur les fils de pilotage HP/HC de la borne pour chacun des exemples évoqués